

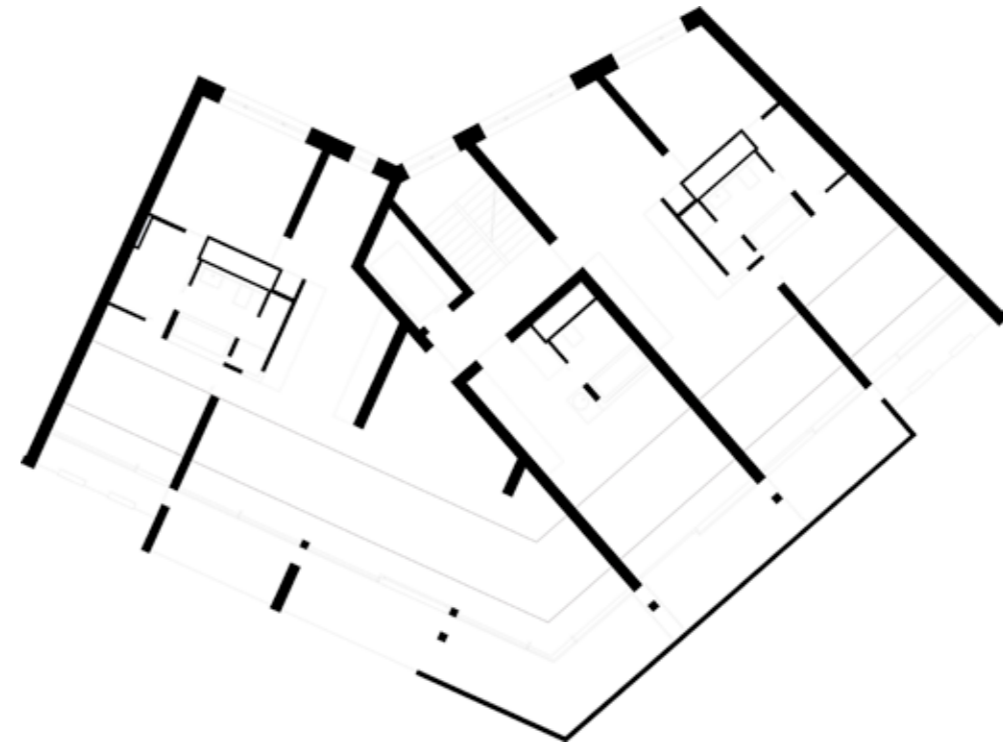
P H E D P A S S I V H A U S E N G E L D A M M T O O K P A R T I N



GROHE REF BOOK vol.4 2014



BERLIN PHED PASSIVHAUS



Der Grundrissplan des Hauses verdeutlicht das architektonische Konzept.
The floor plan of the building illustrates the architectural design concept.



Robert Mieth & Joerg Springer

Architekt/Architect
scarchitekten
Joerg Springer, Robert Mieth
Berlin, Deutschland/Germany

Fertigstellung/Date of completion
2012

Adresse/Address
PHED, Passivhaus Engeldamm
Engeldamm 30, 10179 Berlin
Deutschland/Germany

Bauherr/Client
Stiftung Edith Maryon

Wohneinheiten/Flats
15

Genutzte Fläche/Area used
2550 m²

3



4

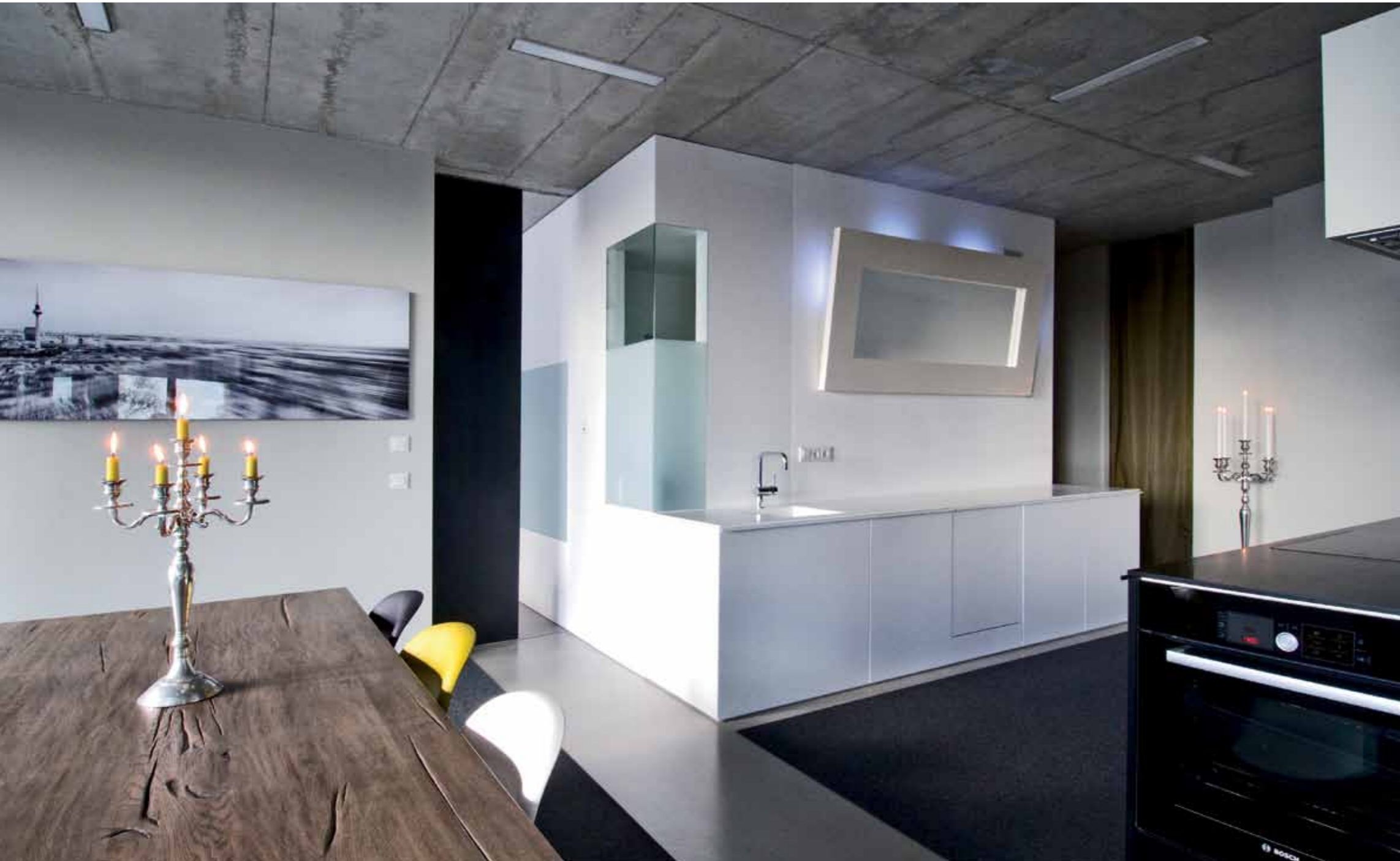


- 1 Der Zugang zu allen Wohnungen erfolgt vom Bürgersteig bis zur Dachterrasse schwellenlos.
From the pavement to the roof terrace, access to all apartments is step-free.
- 2 Die schlanke und elegante Küchenarmatur Minta passt perfekt zum Konzept des Passivhauses.
The slender and elegant Minta kitchen faucet is perfectly suited to the passive house concept.
- 3 Die GROHE Minta Einhand-Spültischbatterie mit U-Auslauf veredelt die Küche.
The GROHE Minta single-lever sink mixer with U-shaped spout enhances the kitchen.
- 4 Die GROHE Armaturen akzentuieren das puristische Design des Hauses.
The GROHE faucets accentuate the minimalist design of the building.
- 5 Als Basis eines gemeinschaftlichen Zusammenlebens soll eine Hausgemeinschaft etabliert werden.
A housing community is to be established as the basis for the communal living arrangements.
- 6 GROHE Minta Küchenarmaturen sparen dank innovativer Technologie den Verbrauch von Wasser ein.
The innovative technology of GROHE Minta kitchen faucets saves water.

5



6



In einem Kontrast zwischen Rauheit und Präzision steht das PHED Passivhaus am ehemaligen Grenzstreifen zwischen Berlin-Mitte und Kreuzberg. Eine Verbindung zwischen außen und innen wird durch die Außenplattform der Wohnungen, die dank ihrer skulpturalen plastischen Form in den Straßenraum hineinragen, hergestellt.

Den puristischen Charakter des Neubaus unterstützen die GROHE Küchenarmaturen von Minta. Die Zylinderform mit dem markanten U-Auslauf bedient sich einer konsequenten Formensprache. Die GROHE SilkMove® Technologie sorgt für eine einfache und komfortable Handhabung sowie einen langlebigen Einsatz. Die hochglänzende sowie robuste GROHE StarLight® Oberfläche spiegelt zudem die Präzision des Gebäudes wider.

The PHED passive house stands on the former border strip between the districts of Berlin-Mitte and Kreuzberg in a contrast between roughness and precision. A link between the inside and outside is created by the balconies of the apartments, which project out into the street space thanks to their sculptural, plastic form.

The GROHE Minta kitchen faucets underline the minimalist character of the newbuild. The cylindrical shape with the striking U-shaped spout draws on a uniform language of design. The GROHE SilkMove® technology is simple and easy to use, and extremely durable. The high-gloss and robust GROHE StarLight® finish also reflects the precision of the building.